

1. Film instruktażowy Mapy Google i Google Street

<https://www.youtube.com/watch?v=6OZuNjPHJPC>

<https://www.youtube.com/watch?v=N6lyOA8Du1k>

1. Otwórz aplikację Mapy **Google** .
2. Dotknij znacznika miejsca.
3. Na dole dotknij nazwy lub adresu miejsca.
4. Przewiń w dół i wybierz zdjęcie z etykietą „**Street View**” lub miniaturę z ikoną **Street View** .
5. Gdy skończysz, kliknij Wstecz. w lewym górnym rogu.

support.google.com › maps › answer ▼

[Korzystanie ze Street View w Mapach Google - Urządzenie z ...](#)



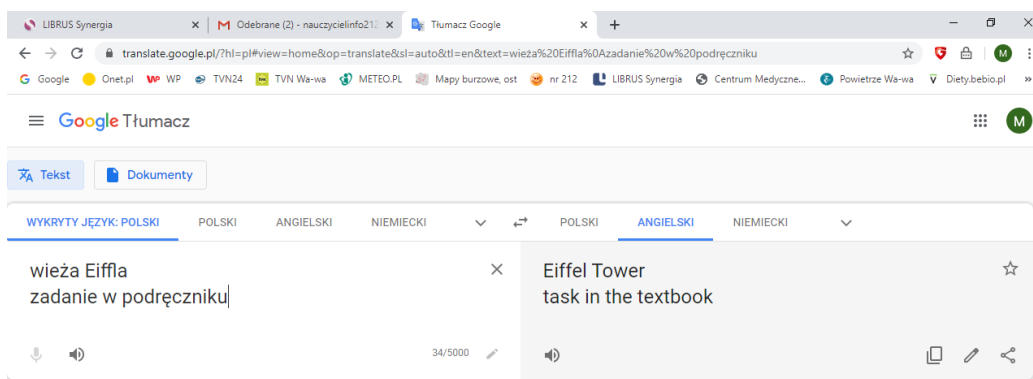
Jak **korzystać** ze **Street View** na smartfonie

Uruchamiamy w swoim smartfonie aplikację Mapy **Google**, naciskając ikonę Mapy. 2. Aby włączyć widok ulicy, naciskamy palcem wybrane miejsce i przytrzymujemy, aż wyświetli się chmurka z adresem (patrz obrazek poniżej). Następnie naciskamy ją.
8 maj 2012

www.komputerswiat.pl › Poradniki › Sprzęt ▼

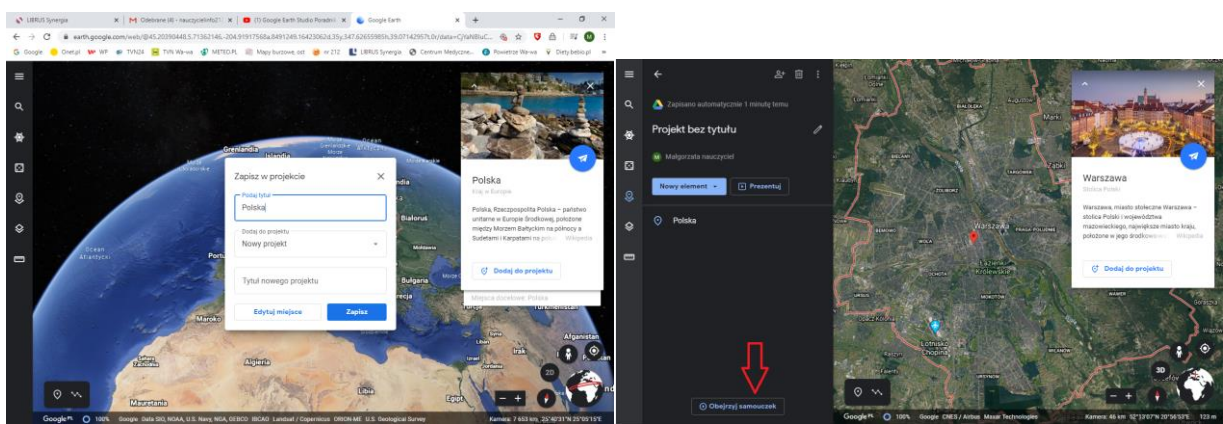
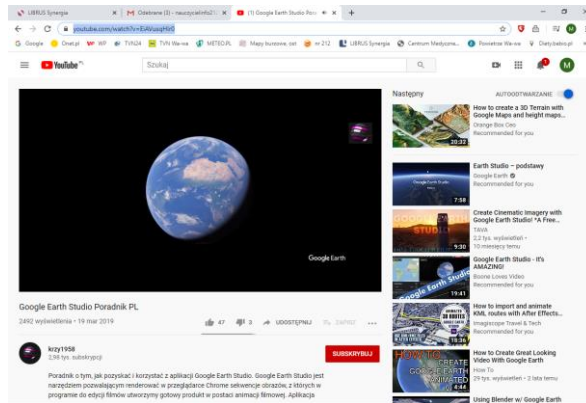
[Jak korzystać z Google Street View na smartfonie z Androidem](#)

2. Google Tłumacz



3. Google Earth

<https://www.youtube.com/watch?v=EiAVusqHlr0>



Wykorzystano informacje z support.google, Komputerświat.pl, Tłumacz Google i Google Earth.